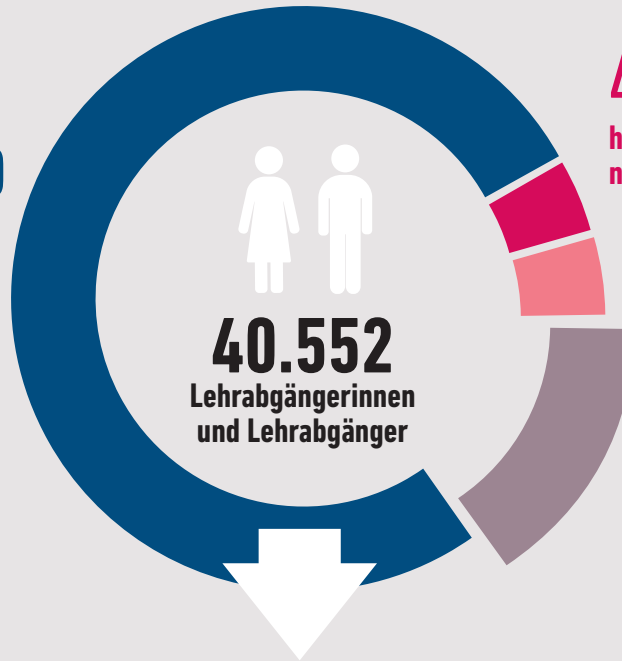


# LEHRABSCHLUSS UND AUSBILDUNGSERFOLG

## Lehrabgängerinnen und Lehrabgänger im Jahr 2014<sup>1</sup>

**76,5 %**  
haben ihre LAP  
positiv abgeschlossen



**4,0 %**  
haben ihre LAP  
negativ abgeschlossen

**4,1 %**  
sind nicht zur LAP  
angetreten

**15,5 %**  
haben ihre Lehre  
abgebrochen

**31.007**

Abgängerinnen und Abgänger haben ihre Lehrabschlussprüfung (LAP) bestanden.<sup>1</sup>

Quelle: ibw-LehrabsolventInnenmonitoring

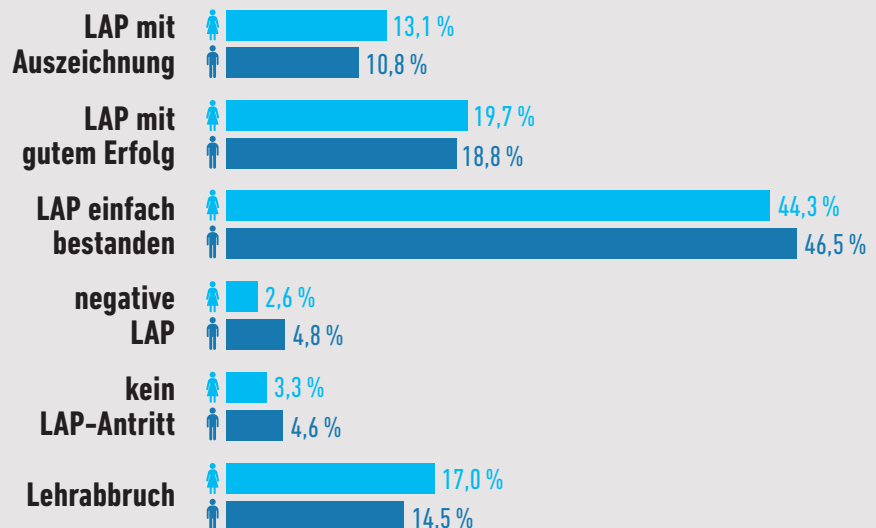
LAP = Lehrabschlussprüfung

<sup>1</sup> ohne Abgänger und Abgängerinnen einer Ausbildung gemäß §8b Abs. 2 BAG (Teilqualifizierung)

## Lehrabschluss und Ausbildungserfolg nach Geschlecht<sup>1</sup>

**15.430**  
Lehrabgängerinnen

**25.122**  
Lehrabgänger



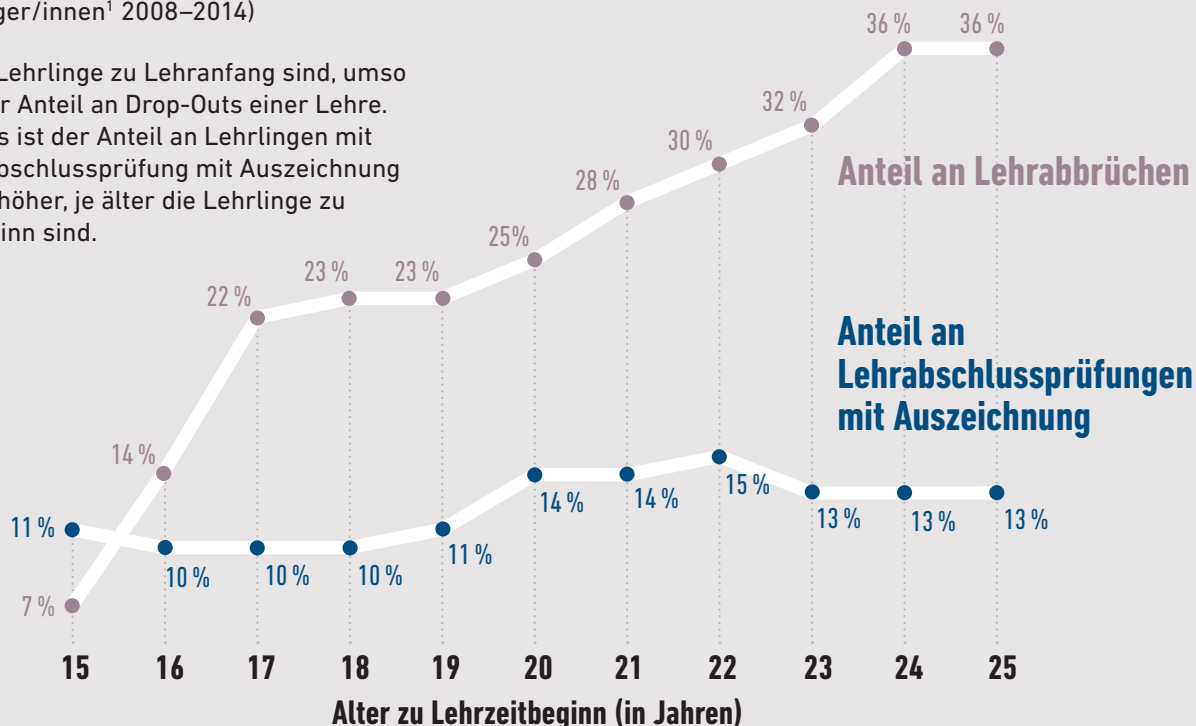
Quelle: ibw-LehrabsolventInnenmonitoring

<sup>1</sup> ohne Abgänger und Abgängerinnen einer Ausbildung gemäß §8b Abs. 2 BAG (Teilqualifizierung)

## Lehrabschluss und Ausbildungserfolg nach Alter

(Lehrabgänger/innen<sup>1</sup> 2008–2014)

Je älter die Lehrlinge zu Lehranfang sind, umso höher ist der Anteil an Drop-Outs einer Lehre. Andererseits ist der Anteil an Lehrlingen mit einer Lehrabschlussprüfung mit Auszeichnung tendenziell höher, je älter die Lehrlinge zu Lehrzeitbeginn sind.

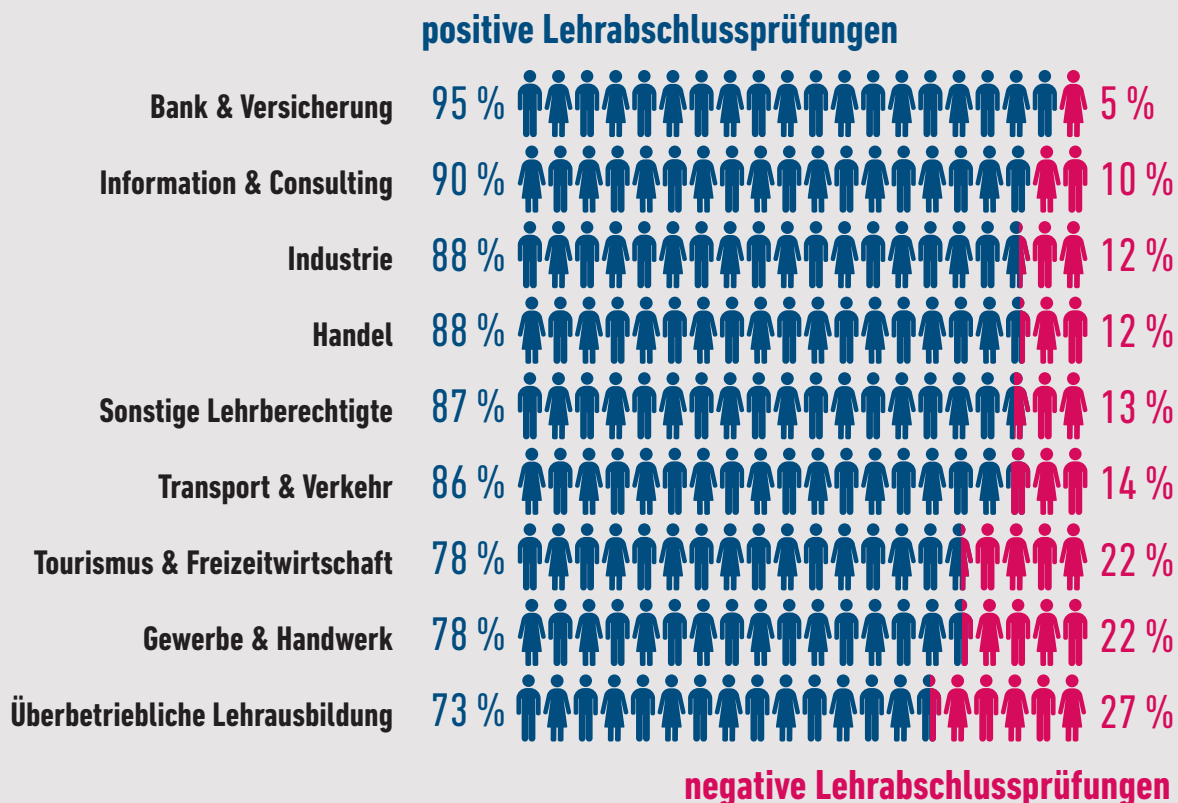


Quelle: ibw-LehrabsolventInnenmonitoring

<sup>1</sup> ohne Abgänger und Abgängerinnen einer Ausbildung gemäß §8b Abs. 2 BAG (Teilqualifizierung)

## Lehrabschluss und Ausbildungserfolg nach Sparten

Positive und negative Lehrabschlussprüfungen nach Sparten in Prozent zu den abgelegten Lehrabschlussprüfungen (2014)



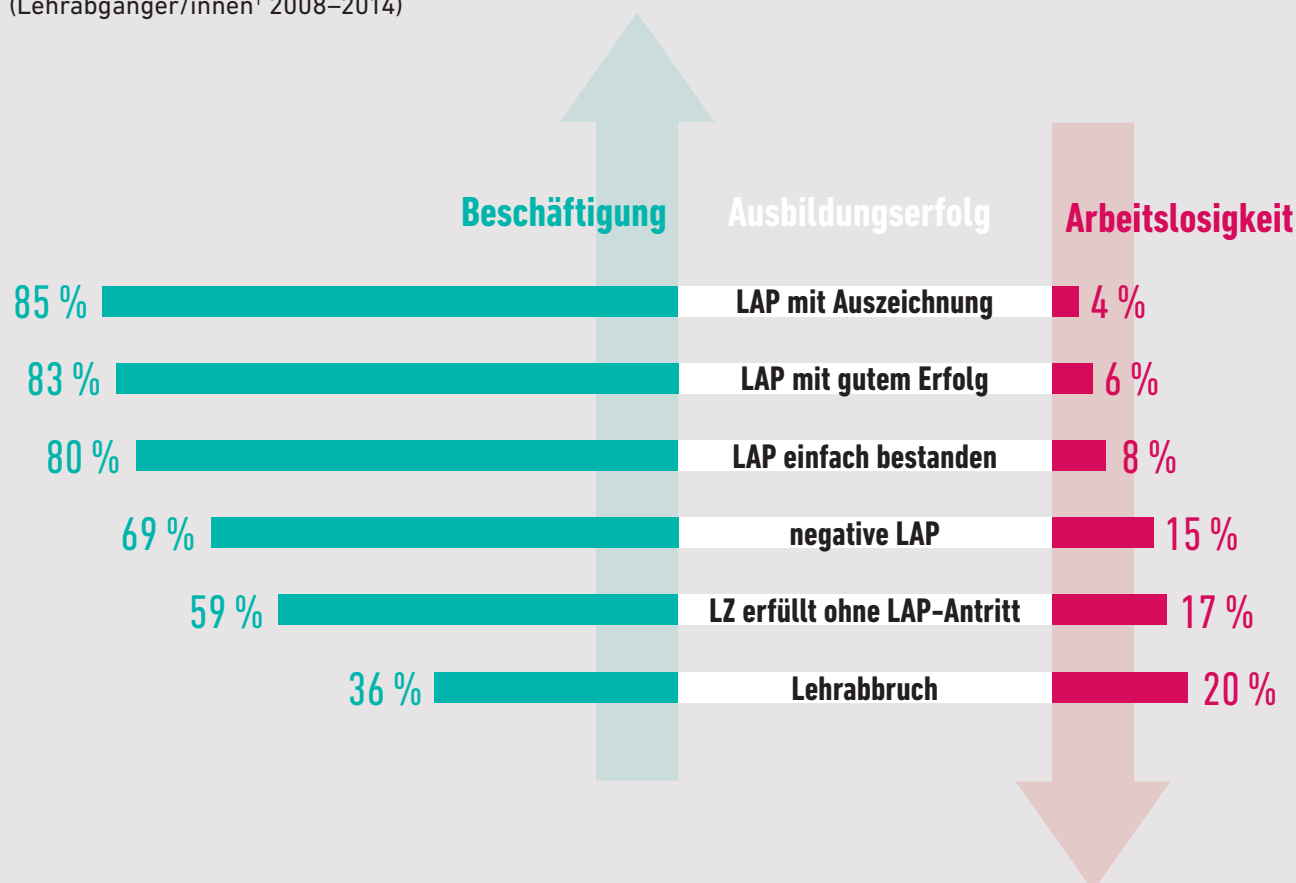
Quelle: WKO Lehrabschlussprüfungsstatistik

## Hängt der Ausbildungserfolg mit der Beschäftigungswahrscheinlichkeit am Arbeitsmarkt zusammen?

Mit zunehmendem Ausbildungserfolg steigt der Anteil an Beschäftigten drei Jahre nach Lehrabschluss/-gang stark an, der Anteil an Arbeitslosigkeit sinkt. Den mit großem Abstand geringsten Beschäftigungsgrad weisen Lehrabbrecher/innen auf. Der höchste Beschäftigungsanteil ist bei Lehrabsolventen und -absolventinnen mit einer LAP mit Auszeichnung zu finden.

### Arbeitsmarktstatus 3 Jahre nach Lehrabschluss/Lehrabgang in Abhängigkeit vom Ausbildungserfolg

(Lehrabgänger/innen<sup>1</sup> 2008–2014)



Quelle: ibw-LehrabsolventInnenmonitoring

LAP = Lehrabschlussprüfung

<sup>1</sup> ohne Abgänger und Abgängerinnen einer Ausbildung gemäß §8b Abs. 2 BAG (Teilqualifizierung)

## Nähere Informationen zum Lehrabschluss und Ausbildungserfolg erhalten Sie hier:

Dornmayr, Helmut / Nowak, Sabine (2016): *Lehrlingsausbildung im Überblick 2016 – Strukturdaten, Trends und Perspektiven*, ibw-Forschungsbericht Nr. 188, Wien.

Dornmayr, Helmut / Winkler, Birgit (2016): *Nach der Lehre: Ausbildungs- und Berufserfolg von Lehrabsolventen und Lehrabsolventinnen in Österreich*. ibw-Forschungsbericht Nr.186, Wien